

ОРГАНИЗАЦИЯ МЕДИЦИНСКОЙ РЕАБИЛИТАЦИИ ДЕТЕЙ В РЕСПУБЛИКЕ БЕЛАРУСЬ

Копыток А.В., Луцинская С.И., Аниськова М.Д., Воронец О.А., Зуева А.В.

РНЦ медицинской экспертизы и реабилитации, г. Минск, Республика Беларусь

В Республике Беларусь организация медицинской реабилитации детского населения регламентирована приказом Министерства здравоохранения Республики Беларусь от 31.12.2024 № 1735 «О порядке организации и проведения медицинской реабилитации, медицинской абилитации».

В соответствии с данным приказом, медицинская реабилитация детского населения осуществляется организациями здравоохранения в форме плановой медицинской помощи при оказании первичной, специализированной и (или) высокотехнологичной медицинской помощи на первичном (районном, межрайонном, городском), областном и республиканском уровнях оказания медицинской помощи.

Медицинская реабилитация осуществляется в стационарных либо амбулаторных условиях, а также вне организации здравоохранения и включает 5 этапов:

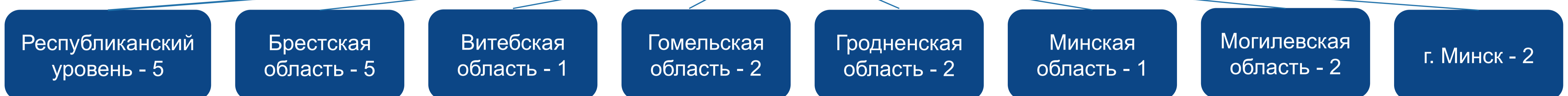
1. лечебно-реабилитационный этап
2. этап ранней медицинской реабилитации
3. этап повторной (поздней) медицинской реабилитации
4. амбулаторный этап медицинской реабилитации
5. домашний этап медицинской реабилитации



Медицинская реабилитация осуществляется специалистами мультидисциплинарной реабилитационной бригадой, врачами-реабилитологами, врачами-специалистами и иными специалистами организации здравоохранения.

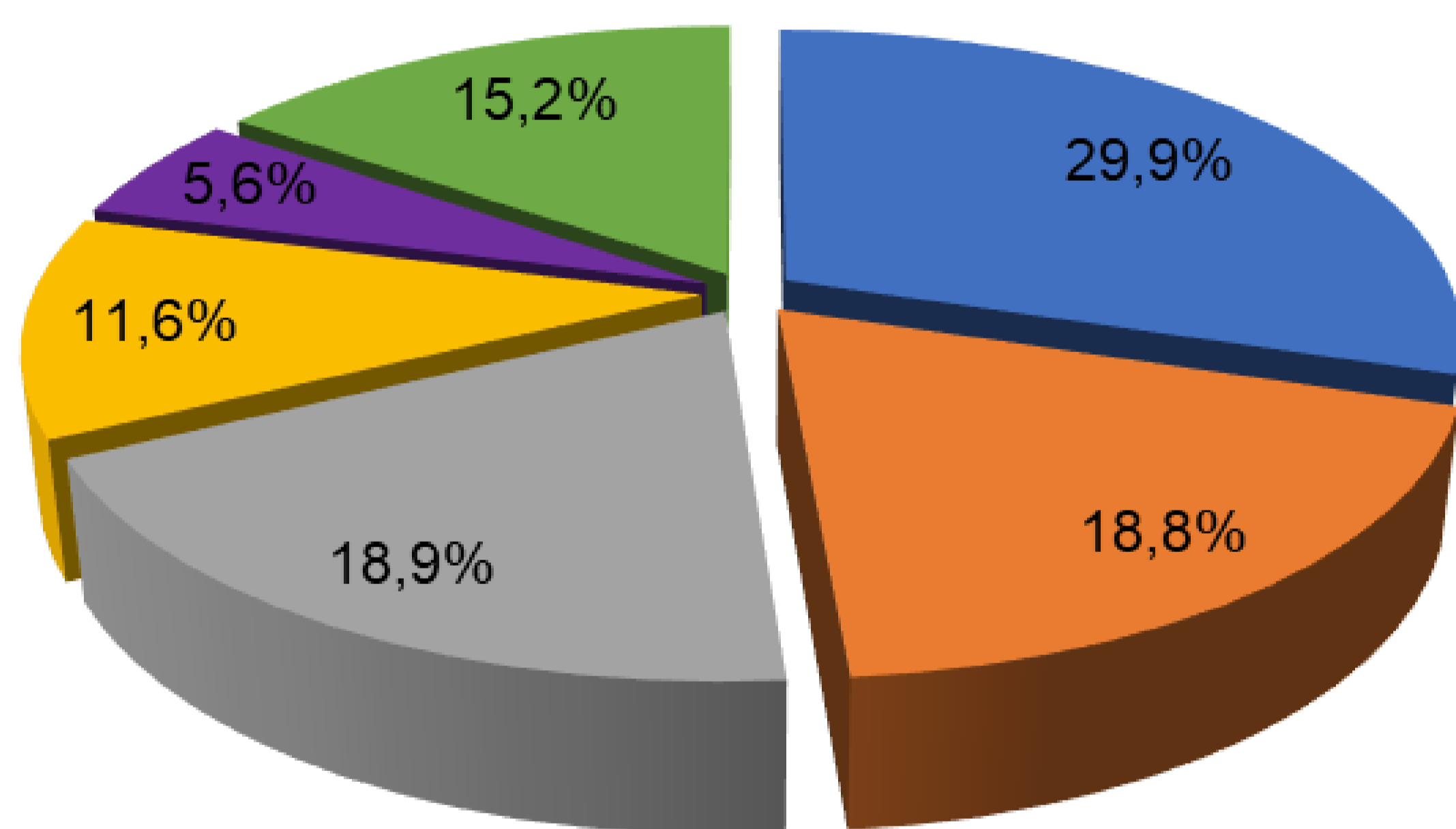
При проведении медицинской реабилитации детского населения используются такие методы медицинской реабилитации, как психотерапия, психологическая коррекция, технологии лечебной физической культуры, эрготерапия, аппаратная физиотерапия, водолечение, теплолечение, массаж, рефлексотерапия, мануальная терапия, образовательные программы и др. Медицинская реабилитация может включать ортезирование, обеспечение и обучение пользованию техническими средствами социальной реабилитации. При проведении медицинской реабилитации пациентам также может оказываться фонопедическая и логопедическая помощь.

В Республике Беларусь для осуществления медицинской реабилитации детей функционирует **20 больниц (центров) медицинской реабилитации**



По состоянию на 31.03.2025 г. в государственных организациях здравоохранения республики функционировало **94 отделения медицинской реабилитации** для детского населения, в том числе, **38 стационарных отделений на 1 948 коек** и **56 амбулаторно-поликлинических отделений** медицинской реабилитации.

Структура и количество детских реабилитационных коек в каждом регионе формируются на основании динамики основных заболеваний детей, имеющих высокий риск хронизации патологического процесса и инвалидизации. (рисунок 1)



- Психоневрологический
- Ортопедотравматологический
- Пульмонологический
- Кардиологический
- Нефрологический
- Другие

Рисунок 1 – профиль стационарных отделений МР для детского населения в Республике Беларусь

Из общего числа детей, поступивших на реабилитацию в стационарные отделения медицинской реабилитации в 2024 г. 22,9% (8 255 чел.) проходили реабилитацию на койках психоневрологического профиля, 18,9% (6 816 детей) – на койках ортопедотравматологического профиля, 18,6% (6 697 чел.) – на койках пульмонологического профиля, 11,6% (4 158 чел.) – на койках кардиологического профиля.

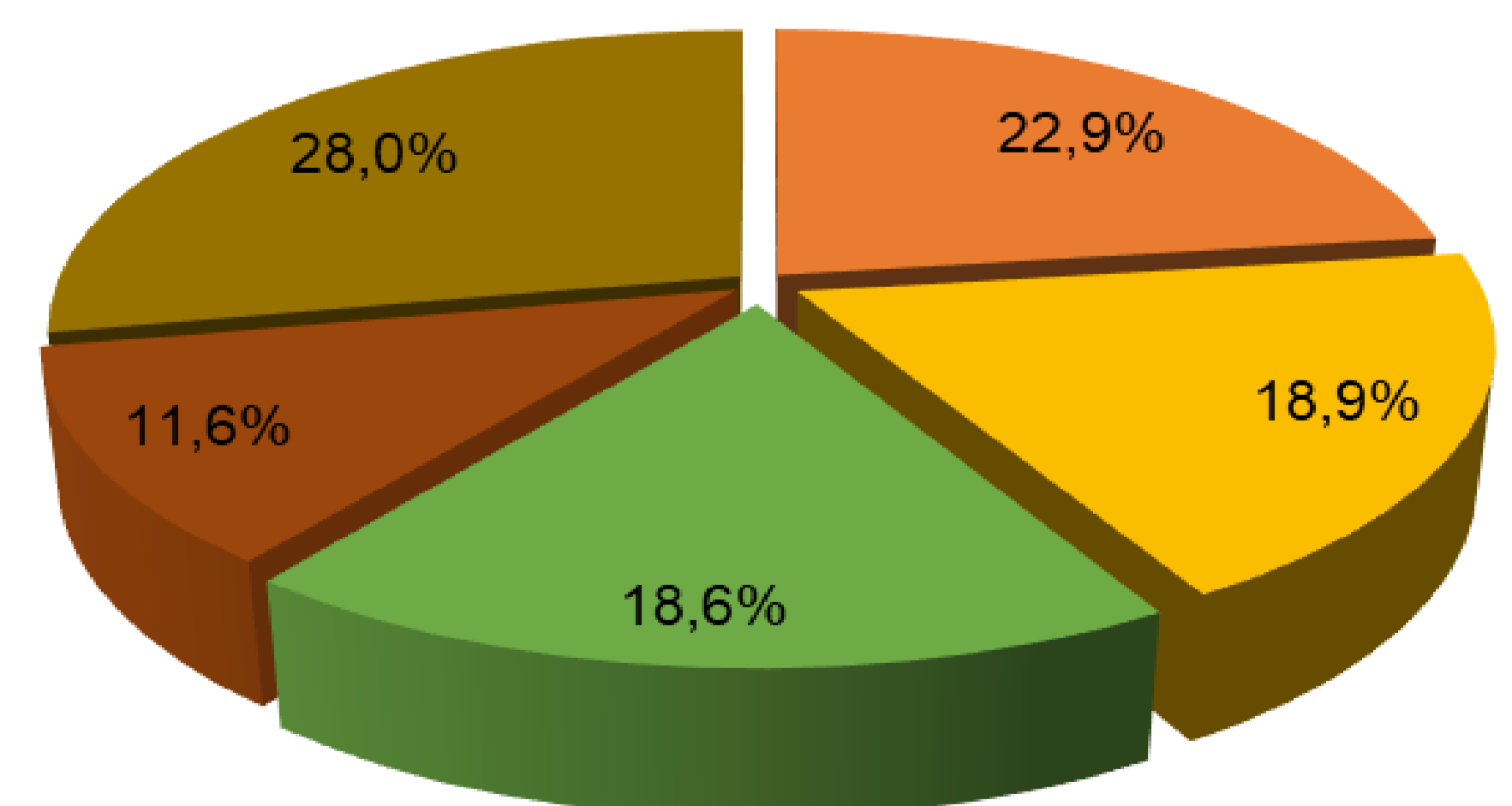
Вывод. В Республике Беларусь медицинская реабилитация детского населения организована на высоком уровне с четко структурированной системой, охватывающей различные уровни и формы оказания помощи. Многообразие методов и этапов реабилитации, а также участие мультидисциплинарных команд специалистов обеспечивают комплексный подход к восстановлению здоровья детей. Значительное количество специализированных учреждений и отделений, а также высокий охват реабилитацией детей, особенно детей-инвалидов, свидетельствуют о приоритетности и эффективности государственной политики в области медицинской реабилитации.

В Республике Беларусь на медицинскую реабилитацию ежегодно поступает более 300 тыс. детей. В 2024 г. на медицинскую реабилитацию поступило 334 597 детей, из них 31 507 детей-инвалидов.

В стационарные отделения медицинской реабилитации поступило 35 970 детей, из них 6 193 ребенка-инвалида.

В амбулаторно-поликлинические отделения на медицинскую реабилитацию в 2024 г. поступило 298 627 детей, из них дети-инвалиды – 25 314 человек.

Охват детского населения республики медицинской реабилитации составил 18,5%, в том числе медицинской реабилитацией в стационарных условиях – 2,0%, медицинской реабилитацией в амбулаторных условиях – 16,5%. Охват детей-инвалидов медицинской реабилитацией составил 78,5%, в том числе стационарной медицинской реабилитацией – 15,4%, амбулаторно-поликлинической – 63,1%



- Психоневрологический
- Ортопедотравматологический
- Пульмонологический
- Кардиологический
- Другие

Рисунок 2 – % детей, поступивших на реабилитацию в стационарные отделения МР в Республике Беларусь (по профилям коек)